

PRUEBAS DE ACCESO A CICLOS FORMATIVOS 2024

RESOLUCIÓN de 2 de febrero de 2024, de la Dirección General de Formación Profesional, por la que se convocan pruebas de acceso a los ciclos de grado medio y superior en el año 2024

REQUISITOS DE PARTICIPACIÓN

REQUISITO ACADÉMICO: No haber obtenido ningún título que dé acceso directo a los grados:

- Para **Grado Medio**: ESO, FP Básica o equivalentes.
- Para **Grado Superior**: Bachillerato, Grado Medio, o equivalentes.

REQUISITO DE EDAD:

- Prueba **Grado Medio**: tener 17 años o más o cumplirlos en 2024.
- Prueba **Grado Superior**: tener 19 años o más o cumplirlos en 2024.

Inscripciones en:

GRADO MEDIO

https://www.gva.es/es/inicio/procedimientos?id_proc=1909

GRADO SUPERIOR

https://www.gva.es/va/inicio/procedimientos?id_proc=836

Pago Tasas: Modelo 046

Presentación en:

Correo electrónico al centro en el que se desea hacer la prueba, indicando en el asunto las **siglas PAC** seguidas de apellidos y nombre del solicitante, adjuntando la solicitud, pago tasas y documentación. Todo en **único archivo PDF**.

IES SAN VICENTE:

03008423.secretaria@edu.gva.es

DÓNDE SE HACEN LAS PRUEBAS

- **Grado Medio**: todos los centros en que se imparten ciclos de G. Medio.
- **Grado Superior**: todos los centros en que se imparten ciclos de G. Superior.

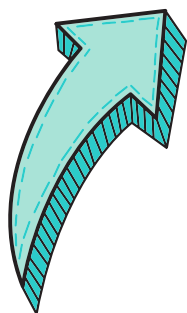
Los **centros examinadores** se pueden consultar en:

<https://ceice.gva.es/web/centros-docentes/formacion-profesional/listados>

Recuerda que es **obligatorio** acudir con tu **DNI** o **pasaporte** a las pruebas

CALENDARIO

Inscripción a las pruebas:
del 20 al 28 de marzo
Realización de las pruebas:
20 y 21 de mayo
Notas definitivas:
7 de junio



Información completa y ejemplos de exámenes de años anteriores en:
<https://ceice.gva.es/es/web/formacion-profesional/pruebas-de-acceso-a-ciclos-formativos>

CONTENIDOS PRUEBA GRADO MEDIO

1. Parte lingüística, con dos apartados:

- a) Lengua y literatura (Castellana o Valenciana a elegir)
- b) Inglés

2. Parte social: constará de un único apartado sobre conocimientos de ciencias sociales, geografía e historia.

3. Parte científico-matemático-técnica, con tres apartados:

- a) Matemáticas
- b) Ciencias naturales
- c) Tratamiento de la información y competencia digital

CONTENIDOS PRUEBA GRADO SUPERIOR

1. Parte común, con cuatro apartados:

- a) Lengua y literatura (Castellana o Valenciana, a elegir)
- b) Inglés
- c) Matemáticas

d) Tratamiento de la información y competencia digital

2. Parte específica, se presenta a una de estas 3 opciones

(según el ciclo al cual se desee acceder):

A) Humanidades y Sociales. B) Tecnología. C) Ciencias;

(la opción C no se puede hacer en el IES San Vicente); y **elegirá 2 materias** de entre las 3 materias posibles.

